

您有哪些

问题？

Waters

THE SCIENCE OF WHAT'S POSSIBLE.™

# 您是否有信心回答重要问题？

是否有合适的生物标志物？  
是否存在任何环境因素？  
是否具备有效的解决方法？

## 症结是否清晰明了？

是否符合质量标准？  
生产工艺是否出现偏差？  
是否含有毒或致敏物质？

## 安全性是否有所保证？

能否满足法规要求？  
结果是否可信？  
是否符合时新指南要求？

## 数据是否可靠、准确且安全？

# 只要您需要，我们 随时可以提供帮助

对于繁忙的实验室而言，在对未来机遇做好准备的同时，解决当下问题至关重要。Waters™色谱解决方案通过全面的分离科学产品组合，随时随地为您提供所需的高质量数据。选择沃特世作为您的合作伙伴，共同制定理想的分析策略，让您的科学研究提升至全新水平 – 因为业界将会受益于您实验室达到的理想性能。

# 依托可靠的答案做出 更好的决策

60多年来，沃特世一直致力于帮助科学家满足他们的需求并实现其分析目标，这些付出也获得了回报---色谱技术持续创新满足各行各业的严苛应用要求。

沃特世提供处于行业前列的技术和应用支持，我们的服务屡获ACE大奖便是这一点的有力证明。再结合优异的色谱分析精度、信息学软件、全新的系统和色谱柱填料创新，帮助您克服先前无法解决的科学挑战。选择沃特世作为您的合作伙伴，成为全球数以万计优秀色谱专家的一员，让您保持竞争力和生产力，从容解决一切棘手问题。



沃特世在技术知识、专业解决方案和 workflow 支持方面堪称同行业典范，自2001年以来每年都荣获ACE大奖



2020年，SelectScience授予Waters ACQUITY Arc™和ACQUITY UPLC™系统“Seals of Quality”奖章



过去25年来，Waters Empower™软件一直是业界优先考虑的色谱数据系统，拥有逾500,000名用户，覆盖5,000多个网络系统



沃特世拥有一个庞大的分析研究资料库，可使用任意应用程序进行搜索，全球科学界都可以访问

# 专为增强信心而设计

您的工作非常重要，色谱结果质量不佳或者数据有效性存疑所带来的后果是您无法承受的。您的结果需要在一开始就准确无误；沃特世仪器、化学消耗品、信息学软件和技术支持等产品和服务都将可用性、可扩展性、可转移性和可靠性摆在首位，旨在提供您所需的色谱性能。重视结果的科学家纷纷选择沃特世。

## 可用性：以简单操作提供出色结果

沃特世信息学平台让您无论是采用配备光学检测器的液相色谱(LC)系统进行常规分析，还是采用三重四极杆质谱仪(MS)进行痕量分析，都能体验到期望的操作简便性。



## 可扩展性：利用您的增长和规模

轻松扩展，以满足您的需求；同时利用各种LC配置、色谱柱和消耗品、信息学软件和溶剂尽量缩短从进样到获得结果的时间。



**可转移性：**随时随地获得所需方法

当您开发、迁移或转换长期使用的液相色谱方法时，沃特世能够帮助您让这些方法从研究到开发再到日常使用的过程中始终适用，值得信赖。



**可支持性：**在挑战中发现机遇

沃特世拥有大量仪器、服务和支持产品组合，能让您的实验室提高生产率，然后持续保持高效状态。



# 无论您面对何种问题，沃特世都能为您提供解决方案

您需要比以往更快、更安全、更一致地提供结果。选择沃特世作为您的分析合作伙伴，为您呈上量身定制的色谱解决方案，满足您的工作流程和分析要求。进一步了解沃特世专为您的优先事项而打造的 Performance、Flexibility和Dependability液相色谱解决方案。



## 高性能

色谱性能堪称典范。

*Performance UHPLC系统针对亚2.0  $\mu\text{m}$  颗粒色谱柱进行了优化，非常适合用于大幅提高LC和LC-MS应用的灵敏度、重现性和稳定性。*



## 灵活性

轻松适应不同复杂程度的样品。

*Flexibility是顶级HPLC和入门级UHPLC系统，专为方法开发、方法转换和使用2.5-5.0  $\mu\text{m}$  色谱柱填料的常规分析而设计。*



## 可靠性

始终实现准确分析。

*Dependability HPLC系统可靠、准确且易于操作，适用于日常分离和方法转换，针对3.5-5.0  $\mu\text{m}$  色谱柱填料进行了优化。*



# 高性能： 色谱性能堪称典范

大幅提高LC和LC-MS应用的灵敏度、重现性和稳定性至关重要。借助Waters Performance液相色谱系统，您可以：

- 改善分离度和重现性
- 使用亚2.0  $\mu\text{m}$ 颗粒色谱柱在复杂应用中发挥出众色谱性能
- 提高不同分子类型和复杂基质背景下的选择性

Waters Performance系统产品组合通常与MS技术结合使用，包括ACQUITY™ Premier系统、ACQUITY UPLC I-Class PLUS系统以及具有纳升级至微升级功能的ACQUITY UPLC M-Class系统。促进样品表征，同时提高分析效率。如需了解全套Performance解决方案，欢迎访问：

[waters.com/performance](http://waters.com/performance)

## 创新解决方案： ACQUITY Premier系统搭配Xevo™ TQ-XS系统

### 大幅提升色谱性能

借助新一代超低扩散、高分离度UHPLC技术：采用MaxPeak™ HPS技术的ACQUITY Premier系统和色谱柱，改善几乎所有金属敏感化合物的峰形和重现性。搭配Xevo TQ-XS系统，有助于在复杂样品中进行大范围的化合物确认或提高结果的可信度。



系统针对亚2  $\mu\text{m}$ 色谱柱填料进行了优化，  
实现优异的色谱性能。

# 灵活性：轻松适应不同复杂程度的样品

获得您在所有性能水平上所需的灵活性和兼容性，以实现轻松的方法开发、可靠的方法转换和简单的常规分析。Waters Flexibility液相色谱系统可以：

- 满足您对样品复杂性、样品数量和结果周转时间的要求
- 扩展传统方法的性能
- 在日常分析和复杂样品分析中获得准确结果

Waters Flexibility系统产品组合包括Arc™ Premier和ACQUITY Arc系统，让您能获得根据分析级HPLC需求进行调整所需的灵活性。Flexibility系统针对2.5-5.0 μm色谱柱填料进行了优化，为您提供可靠性、稳定性和重现性，助您获得成功。如需了解全套Flexibility解决方案，欢迎访问：[waters.com/flexibility](http://waters.com/flexibility)

## 创新解决方案：Arc Premier系统

### 获得清晰、一致且可靠的结果

借助Arc Premier系统和MaxPeak高性能表面(HPS)技术，让您的实验室与时俱进，实现新一代化合物分析和方法转换。借助Arc Premier系统和MaxPeak HPS色谱柱，您可以使金属敏感化合物的峰形更尖锐并提高数据质量，从而获得更出色的重现性和精密度。



系统针对2.5-5.0 μm色谱柱填料进行了优化，  
可灵活应用于传统分析及复杂样品分析。

# 可靠性：始终实现准确分析

您在日常应用中需要实现经济高效、高度可靠的分析，但这些不能以牺牲数据质量为代价。Waters Dependability液相色谱系统让您可以：

- 安心、轻松地实现高效可靠的HPLC分离
- 获得业界前沿合规功能，提供可靠、准确且值得信赖的数据
- 随着实验室的扩张轻松升级

Waters Dependability解决方案包含可靠且易于操作的系统，可确保各种用户高枕无忧。沃特世HPLC目前有超过50,000套在用系统，该系统有助于减小差异性并促进可靠的方法转换，是经过实证的高质量分析实用选择。如需了解我们的Dependability解决方案，欢迎访问：

[waters.com/dependability](http://waters.com/dependability)

## 创新解决方案：Arc HPLC系统

实现理想性能，提供可靠结果

使用Arc HPLC系统无需重新验证现有方法亦能保持数据质量。信赖Arc HPLC系统，让高精密度和高重现性数据助您信心十足地满足法规要求。



系统针对3.5-5.0  $\mu\text{m}$ 色谱柱填料进行了优化，可获得经得起时间考验、可靠的HPLC方法。

# 色谱柱和消耗品：利用优质技术，获得可重现的结果

要获得可靠结果，必须满足实验室在性能、重现性和质量方面的高标准。选择创新、一致的沃特世色谱柱和消耗品，我们将倾尽全力与您携手应对棘手难题。

## MAXPEAK<sup>HPS</sup>

MaxPeak高性能表面(HPS)是专为提高分析物回收率、灵敏度和分析重现性而开发的创新技术，能尽可能减弱分析物/表面相互作用，避免样品损失。结合值得信赖的ACQUITY Premier和MaxPeak Premier色谱柱填料以及QuanRecovery™样品瓶和样品板等样品容器，让您开阔视野，提升效率，信心十足。

### 色谱柱

在分析方法生命周期内获得一致的长期性能和批间重现性很重要。沃特世色谱柱与沃特世仪器采用整体式设计，旨在大幅改善色谱结果，并通过完全集成的严格生产工艺控制来降低方法变异风险。

### 样品前处理产品

在LC和LC-MS分析中，需要使用成熟的样品前处理工具标准化并简化研究。大幅提升灵敏度、提高通量，促进耐用方法的开发。

### 分析标准品和试剂

借助专门设计用于完善沃特世LC和LC-MS技术的认证参比物质、标准品、对照品和试剂，提升分析效率、增强合规性并刺激业务增长。

### 样品瓶

使用合适的样品瓶，轻松降低LC和MS分析的风险，获得更一致、成本效益更高的结果。

如需了解更多信息，欢迎访问[waters.com/chemistry](http://waters.com/chemistry)

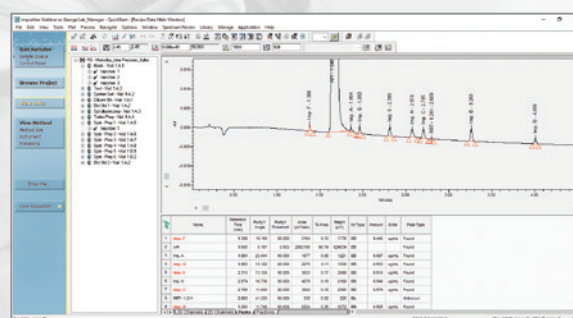


# 信息学软件：率先做出更明智的决策

无论您是想要改善结果质量、提高数据完整性还是加快产品上市进程，从发现到生产阶段，沃特世信息学平台套装都能帮助您优化实验室。为您捕获、分析和管理LC和MS数据，轻松实施科学搜索、扩展至网络、管理合规性并简化操作。

## Empower色谱数据系统

可从单机版工作站轻松升级为企业网络版甚至云平台模式，以使用户完成现场、跨区域乃至远程工作。Empower软件拥有业内至为先进的数据采集、管理、处理、分析以及报告功能，并提供具备记录完整追溯功能的环境，让您始终能够牢牢掌控实验室的重要资产 - 数据。



Empower软件的界面非常简洁，并提供了工作流程引导您完成从数据采集到生成结果和定制报告的所有环节。利用合规性工具满足您的需求，系统适用性、杂质、GPC和溶出度等采用自动计算，您也可以创建自定义计算。通过PDA和MS数据的谱图分析以及方法验证管理器，简化色谱方法开发和验证。

## 用于LC和LC-MS应用的waters\_connect™平台

waters\_connect是一个可扩展平台，为可用性、科学成果和合规性树立了新标杆，可加速终端客户间的科学工作流程并为应用赋能。该平台拥有多项功能，包括合规性电子签名、电子审核、为实现可追溯性的数据完整性控制以及安全的数据管理，赋予您十足信心。waters\_connect让您能够轻松访问各应用程序并进行升级，享受流畅的工作流程体验。

## MassLynx™软件

MassLynx软件拥有围绕分析焦点（样品）开发的软件功能，能够有效简化与MS系统之间的交互。

## NuGenesis™实验室管理系统

NuGenesis创新地结合了数据、工作流程和样品管理功能，可提高整个产品生命周期的效率和合规性。智能综合、可靠存储并轻松访问来自多套系统（包括Empower软件）的数据。NuGenesis可无缝连接从实验室到业务运营之间的数据，避免了传统信息管理解决方案中常会涉及的复杂、昂贵且耗时的部署工作。

如需了解更多信息，欢迎访问[waters.com/informatics](http://waters.com/informatics)



waters\_connect



MassLynx™



NuGenesis™  
LAB MANAGEMENT SYSTEM

# 全球服务：合力互助，为您解疑答惑

要保护您的投资价值，您必须在技术、市场和法规方面有深入、前沿的认识。沃特世服务机构专家随时待命，为您提供相关见解，助您保持出色性能、大幅缩短停机时间、解决应用挑战并满足严格的合规性要求。

## 专家中心支持

在您需要时立即给出答案。沃特世专家中心可以远程帮助您诊断和解决问题，该中心所有人员都经过全面培训并获得相关认证，对沃特世仪器、化学消耗品和信息学软件有广泛的了解。

## FlexCHOICE™ mySystem Coverage\*

提供灵活的个性化支持、维护和服务选项，全力满足贵实验室的具体需求。Waters FlexCHOICE 仪器服务范围中有mySystem Coverage选项，让您定制系统级服务和支持，所有项目都符合沃特世的高性能标准。

## 合规性服务

沃特世合规性服务助您满足监管要求并简化方法验证、系统验证和记录保存流程。

## 专业服务

沃特世的全套咨询服务、软件应用程序和分析业务工具可帮助您提高效率并降低成本。

## 教育订阅

您的实验室需要迅速跟上科研进度。借助沃特世教育订阅服务，您可以在12个月内针对各种培训模式轻松制定预算，包括网络课程、远程讲师指导培训、现场培训或区域课堂培训。培训内容涵盖沃特世产品组合中的任何产品，包括仪器、信息学软件和化学消耗品。

*\*某些服务仅在部分国家/地区提供。请联系沃特世或您当地的沃特世代表获取详细信息。*



# Waters Capital: 离科学突破更进 一步

让实验室在满足当下需求的同时制定将来的计划，需要具备很强的灵活性，这正是Waters Capital™的价值所在。凭借各种灵活的资本、融资和租赁选项，助您更进一步推动突破性科学进展。Waters Capital™让您  
可以：

- 获取前沿创新、技术和专业知识
- 选择经济实惠的还款方式，大幅提高资源利用率并降低风险
- 与响应迅速的团队合作，竭力助您取得成功

如需了解更多信息，欢迎访问[waters.com/waterscapital](http://waters.com/waterscapital)

*\*Waters Capital因地区而异。请联系您的沃特世代表获取详细信息。*



## 沃特世液相色谱解决方案： 您一直在寻找的答案

科学家的工作往往以提出疑问为始，以获得清晰、准确、可靠的答案为终。如需了解有关沃特世解决方案如何解疑答惑的更多信息，  
欢迎访问[waters.com/lcportfolio](http://waters.com/lcportfolio)

### 您有哪些问题？

如需了解有关沃特世解疑答惑解决方案的更多信息，  
欢迎访问[waters.com/lcportfolio](http://waters.com/lcportfolio)

[www.waters.com/lcportfolio](http://www.waters.com/lcportfolio)

如需获取当地销售办事处的信息，请访问  
[waters.com/contact](http://waters.com/contact)



扫一扫，关注沃特世微信

沃特世科技(上海)有限公司

上海办公室: 021 - 6156 2666  
北京办公室: 010 - 5769 0500  
广州办公室: 020 - 2829 6555

**Waters China Limited**

香港办公室: 852 - 3921 5239

免费售后服务热线: 800 (400) 820 2676  
[www.waters.com](http://www.waters.com)

**Waters**  
THE SCIENCE OF WHAT'S POSSIBLE.™

Waters、The Science of What's Possible、ACQUITY、UPLC、Arc、MaxPeak、Xevo、Empower、Masslynx、waters\_connect、NuGenesis、QuanRecovery、FlexCHOICE和Waters Capital是沃特世公司的商标。其他所有商标均归各自的拥有者所有。