

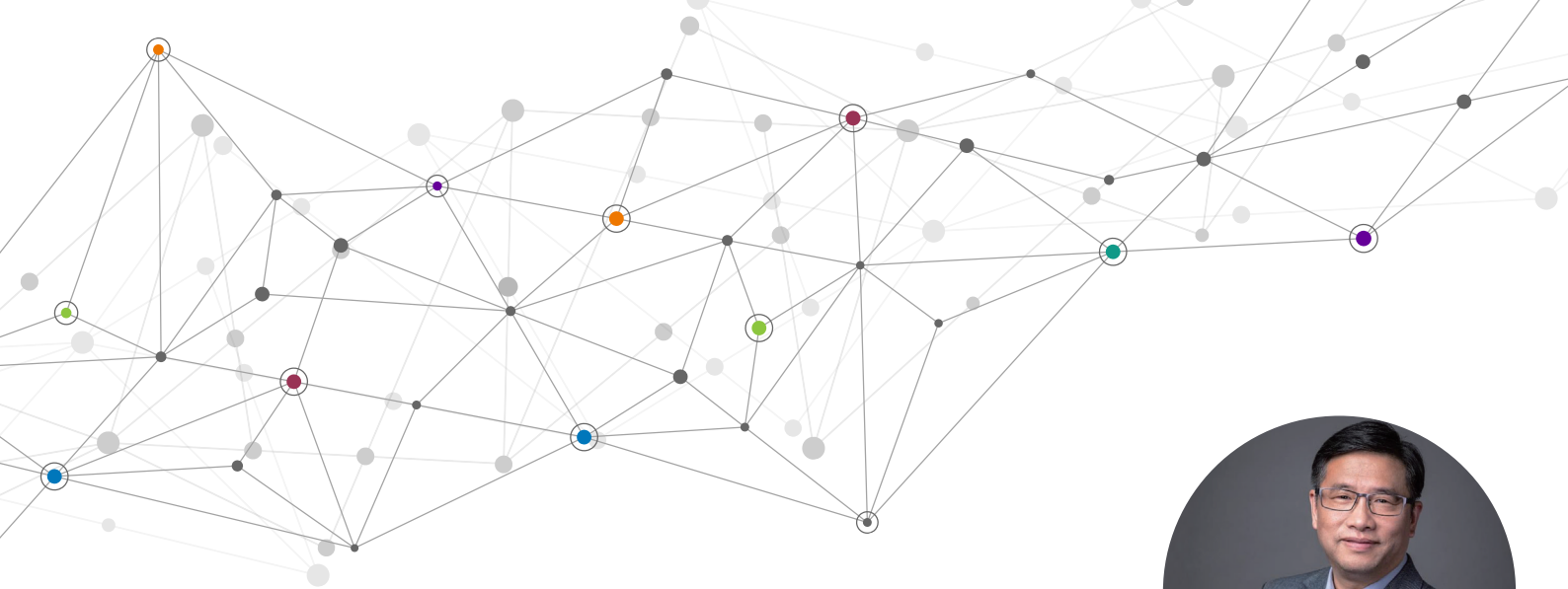
Waters™

构建新发展格局
推动高质量发展
沃特世国产化整体解决方案



中国
制造





沃特世中国制造 构建新发展格局，推动高质量发展。

分析仪器作为科研创新发展的重要推进器之一，对于市场的变化具有相当高的敏感度。沃特世响应国家对于扩大高水平对外开放的号召，始终将本土化战略放在首要位置，满足中国市场不断增长的需求。未来，沃特世将继续保持全球化的思维和格局，“Think globally, Act locally”，这是跨国企业的取胜之匙。诚邀您与沃特世一道开启新格局、新机遇下的本土化篇章。

李庆 | 沃特世副总裁、大中华区总经理



中国 制造

- 更全面的中国制造产品线，包括：高效液相色谱仪、全线串联四极杆质谱仪，及主流高分辨质谱。
- 真正的本土化，零备件进一步扩大本土采购，完善本土化供应链。
- 执行全球统一的生产质量管理体系，确保质量与性能的全球一致性。

waters_connect MassLynx™

国
产

三重四极杆质谱仪



Xevo TQ-S cronos



Xevo TQ-S micro



Xevo TQ-XS



Xevo TQ Absolute



Xevo TQ Absolute XR

四极杆飞行时间质谱仪



Xevo G3 QTof



Xevo MRT



SELECT SERIES MRT

国产质谱可满足您的所有定量和定性分析需求：

- 从样品接收到结果报告，全力支持您的整个工作流程；
- 丰富的消耗品，可满足您的各种分析需求；
- 专业的售后服务和技术支持；
- 响应国务院印发的《推动大规模设备更新和消费品以旧换新行动方案》，支持中国用户设备的技术升级，以达到更高的效率。



扫码前往沃特世官网，
了解更多国产化解决方案信息

Xevo 品牌系列质谱

- 优异的性能以及始终如一、稳定可靠的灵敏度，充分满足您的所有定量需求；
- 秉承精简设计的理念，确保任何用户只需少量操作即可轻松实现目标；
- 通过各种通用型离子源，Xevo 品牌系列质谱还能在不同应用之间无缝转换，大幅提升仪器的灵活性；
- 全面应用于食品环境、制药、生命科学、医学研究、化工材料等各个领域。



Xevo G3 QTof, 专为表征和定量各种分子而设计的主力分析仪器

XeVO™
G3 QTof



全面覆盖, 可靠表征

■ 性能出众

确保尽可能全面覆盖各种分析物, 提高低 m/z 离子和不稳定化合物的传输率, 可应用于新污染物检测、农兽药残留筛查、组学研究、法医毒物分析、药物研发以及新能源和新材料的表征和定量; 尤其在测定和表征变性或天然蛋白质、肽类及其他生物治疗药物方面表现优异, 显著提高实验室的工作效率和分析能力。

■ 以互联成就高效

通过在 waters_connect™ 生态系统中部署 Xevo G3 QTof 和 ACQUITY™ Premier 系统, 全面协调研究发现、生产和质量控制工作流程。

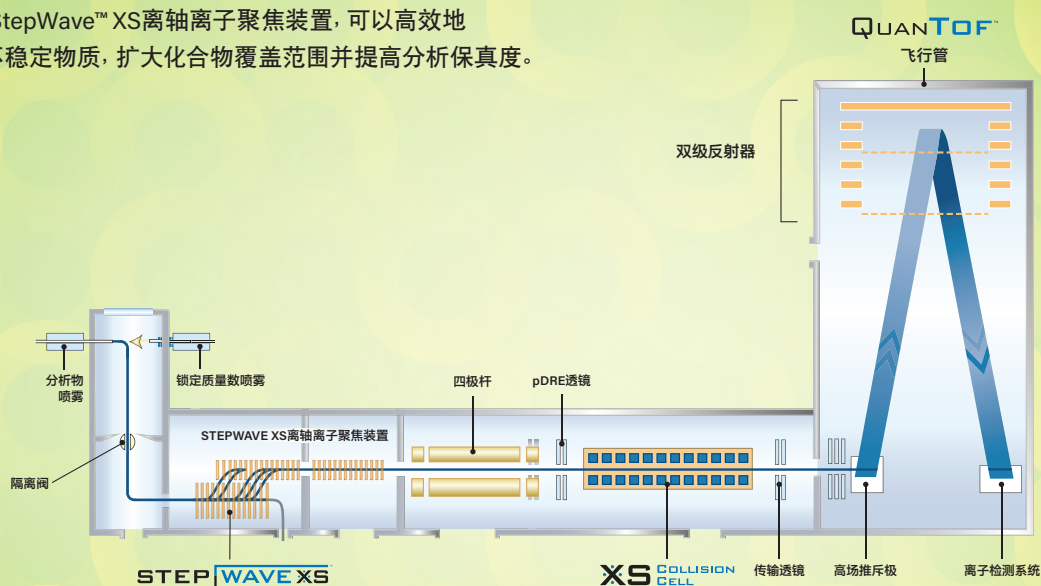
■ 更灵活

定量能力提升, 具有更宽的谱图间和谱图内动态范围, 可实现全面的定量 / 定性分析, 是筛查和靶向应用的理想选择。

■ 可信度无可争议

离子光学元件经过改进, 可确保以始终如一的稳定性和重现性得到高质量数据, 并长时间保持出色的性能和工作效率。

Xevo G3 QTof 配备 StepWave™ XS 离轴离子聚焦装置, 可以高效地传输低 m/z 离子和不稳定物质, 扩大化合物覆盖范围并提高分析保真度。



XeVO™ | MRT



高速高分辨，性能更出众

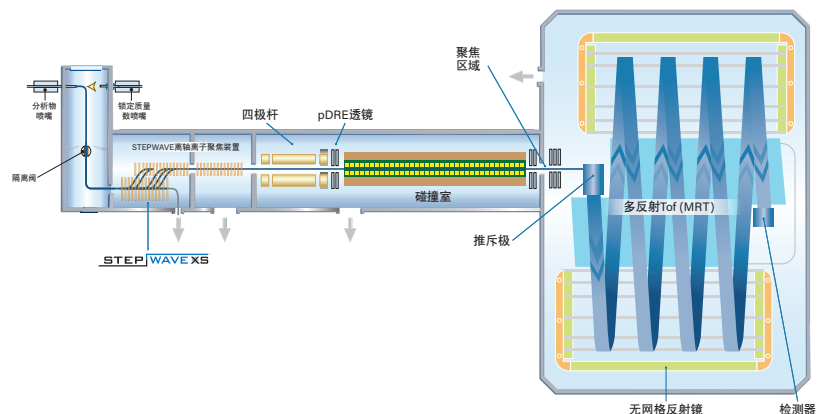
Xevo MRT, 非凡性能, 始终如一

- 依托于出众的科学技术，轻松应对每个实验室、每位科学家、每道难题、每份样品的不同需求。

即使采集速率高达 100 Hz，Xevo MRT 质谱仪也能实现高达 100,000 FWHM 的质量分辨率与 < 500 ppb 的质量精度。性能优异，结合可在复杂棘手分析中发挥重要作用的通量水平，可大幅提升统计性能和结果可信度。

- 分辨率和速度可以兼得？

多反射飞行时间质谱与其他高分辨率 MS 系统有所不同，并不受扫描速度的影响，可在宽泛的 m/z 范围内提供一致的质谱分辨率，即使在 MS 和 MS/MS 数据的高采集速率下也是如此，从而确保在整个扫描周期内可靠地鉴定各种样品和基质中的分析物，堪称代谢物分析和发现的理想解决方案。



SELECT SERIES™ MRT



享受全新的性能体验
充分利用飞行时间技术的各项优势

SELECT SERIES™ MRT, 性能无懈可击的高分辨率质谱

- 全新革命性的硬件设计，采用多反射的飞行路径，同时使用沃特世新型 StepWave XS 传输路径、XS 碰撞室等专利技术，实现大幅提升质谱分辨率至 30 万，不受扫描速度的影响，且保证检测的灵敏度。堪称代谢物分析和发现的理想解决方案。

- 明确解析元素组成和精细同位素结构

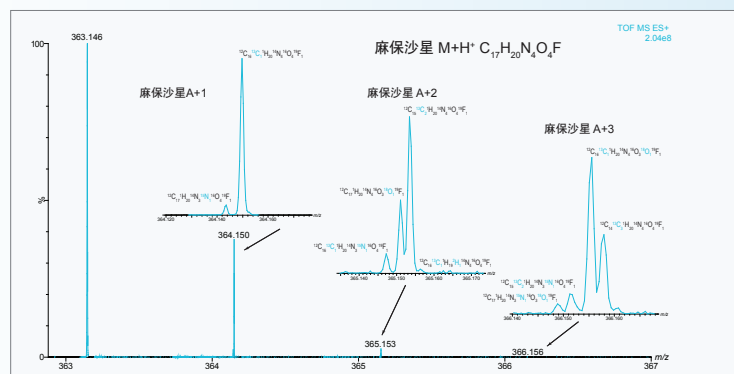


图1. LC-MS分辨率增强模式(REM)实验得到的精细同位素结构。

XeVO™ | TQ-S CRONOS



革新定量分析能力
触手可及的稳定性能

Xevo TQ-S cronos, 出色契合各类应用

Xevo TQ-S cronos 的灵敏度始终如一, 可充分满足您的分析需求。

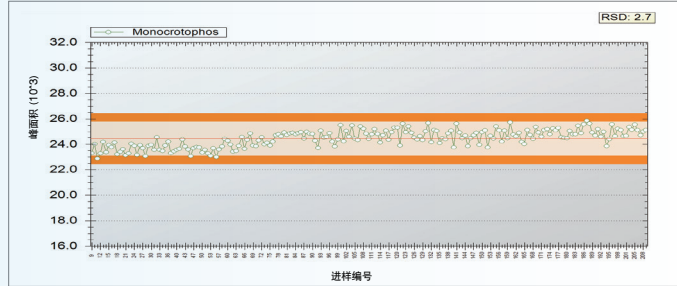


图2. 200多次进样分析黄瓜样品中0.01 mg/kg的久效磷, 并使用TrendPlot对系统性能绘图, 结果表明系统性能满足法规要求 (精密度为RSD小于3%)。

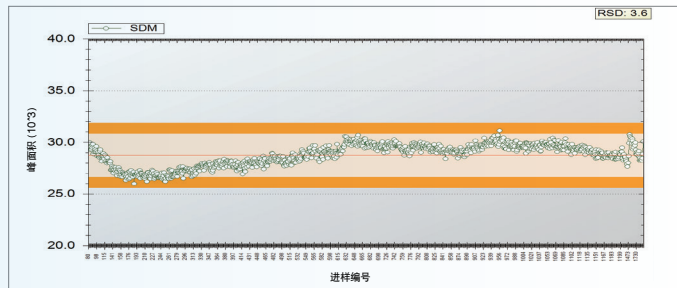


图3. 血浆样品经过简单的蛋白沉淀法净化后, 以10 pg的柱上进样量进样分析样品中的磺胺二甲氧嘧啶, 连续进样1,700次 (用时超过80 h) 的峰面积用TrendPlot绘图, 所得结果如该图所示。尽管本次分析为了重现有多种目标分析物的高难度方法, 应用了较短的驻留时间(5 ms), 所得结果仍具有RSD低于4%的出色精密度。

XeVO™ | TQ-S MICRO

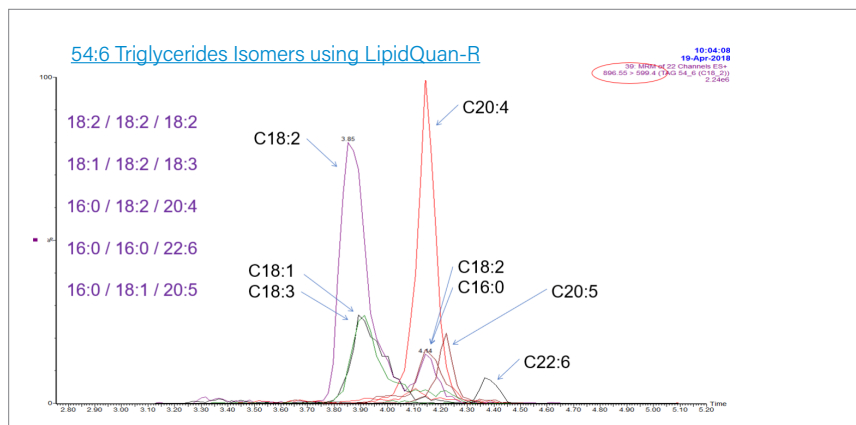


重新定义紧凑型仪器的性能

Xevo TQ-S micro, 稳定、灵敏, 超乎想象

使用 LipidQuan-R 分析人血清中的甘油三酸酯

通过不到 11 min 的单次运行时间, 检测多种甘油三酯 (687 个 MRM 通道)。采用半定量分析法测定人血清中这些重要物质的生理相关浓度。其通用的 LC-MS 平台可检测多种化合物类别 (包括代谢组学、脂质组学和蛋白质组学等的相关化合物)。



XeVO™ | TQ-XS



高灵敏度，
拓展化合物分析范围

Xevo TQ-XS, 获得您实验室所需灵敏度

Xevo TQ-XS 专为执行各种不同的应用而设计，非常适用于生物分析、临床医学研究、法医毒理学、食品安全、农用化学品和环境检测等对灵敏度有着相当高要求的领域。

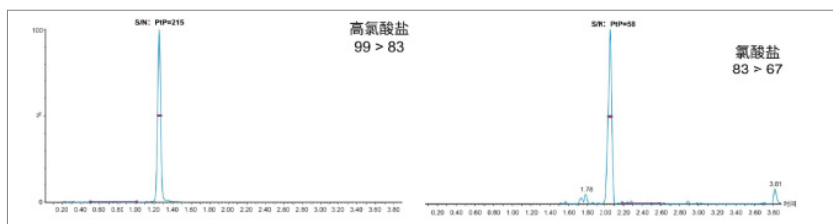


图4. 高氯酸盐和氯酸盐在0.004 mg/kg的溶剂标准品色谱图，展示优异的灵敏度。

加标浓度	氯酸盐		高氯酸盐	
	正确度 (%)	RSD%	正确度 (%)	RSD%
0.01 mg/kg	100.5	3.0	95.6	1.0
0.02 mg/kg	98.5	2.1	93.2	1.5
0.05 mg/kg	102.4	3.8	92.9	3.2

表1. 加标婴儿配方奶粉中氯酸盐和高氯酸盐的正确度和重现性，已使用带标记的标准品校正，每个加标水平下n=5。

XeVO™ | TQ ABSOLUTE XR



借助更高灵敏度和更好耐用性
精准定量

“我们使用 Xevo TQ Absolute XR 质谱仪结合 ACQUITY™ Premier UPLC™ 系统和 waters_connect 软件连续分析处理人血浆样品，进样次数已经超出 30,000 次。根据我们过往的使用经验，这款仪器展现出令人瞩目的重现性与准确性，使我们在面对日益复杂的生物分析应用和新型药物时更加充满信心。”

Sally Hannam, Synexa Life Sciences科学总监 (Synexa Life Sciences是居于行业前列的生物标志物和生物分析服务提供商)

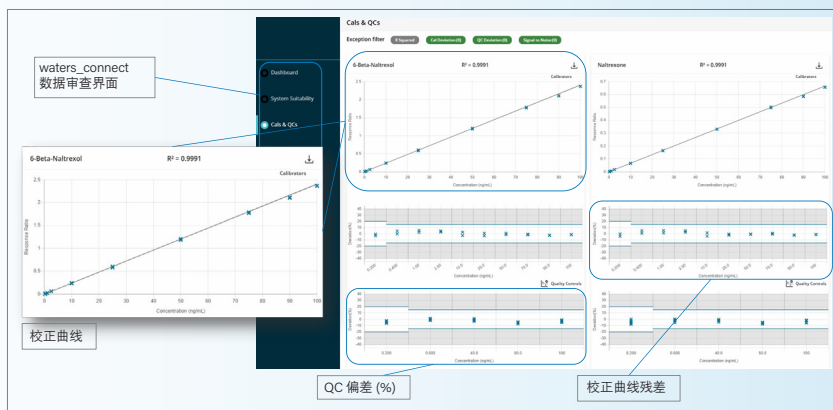


图5. 对比进样1,000针和30,000针血浆基质样本中纳曲酮和6-β-纳曲酮的校正曲线，重现性非常好。这得益于Xevo Absolute强大的抗污染能力和强大的稳定性。



前端可搭载多种不同国产分离系统

国产



Acquity^H
UPLC[™] CLASS PLUS

- 低扩散，增加分离度，改善复杂样品的表征；
- Auto-Blend Plus技术 - 适用于任何缓冲液、任何溶剂和任何pH条件；
- 支持四元或二元溶剂管理器；
- 支持现有HPLC、UHPLC和UPLC方法，提高常规分析通量。



Acquity^{II}
UPLC[™] CLASS PLUS

- 精确的二元溶剂混合 - 出色的梯度精密密度；
- 非常低的系统扩散和延迟体积，实现高效快速分离；
- 高效窄峰，可提高任何质谱仪的灵敏度；
- 优异的低残留性能。



Acquity^{PREMIER}

- 高性能表面技术，改善谱图质量；
- 大幅减少金属敏感分析物损失并提高回收率；
- 提高灵敏度；
- 提供更出色的重现性和更高的结果可信度；
- 开箱即用，无需钝化。



ARC[™] HPLC

通用型、现代化液相色谱系统，可无缝转移其他HPLC仪器方法，输液和进样精度高，检测器配置灵活，系统性能稳定。

灵活的离子源和前端分离技术

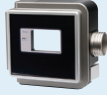
多样的离子源平台，可扩展更多类型的化合物应用。



ESI
APCI
ESCI™



APCI



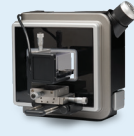
APGC



ionKey/MS



ASAP



NanoESI



UniSpray

免工具式探头和离子源清洁设计

日常维护离子源时，拆卸样品锥进行清洁或更换探头毛细管的操作均无需使用工具，而且在几分钟内即可完成，无需卸真空。



通用离子源结构

该系统适配多种接口（包括 UniSpray™ 离子源选件），因此应用范围广泛，可电离的化合物种类非常多，电离效率也更高。

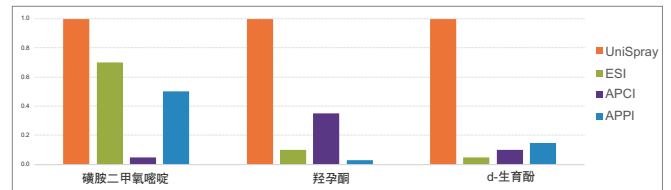


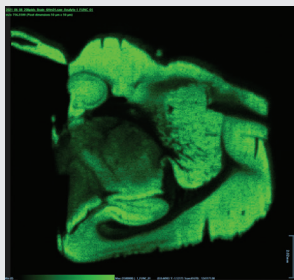
图6. 使用UniSpray离子源分析三种通常需要使用不同电离技术才能获得优秀分析结果的化合物，所得UPLC/MRM数据表明，UniSpray检测三种化合物的灵敏度相较于其它离子源均有所提高。

全新靶向质谱成像解决方案

提供一站式靶向质谱成像解决方案：DESI/QQQ 产品、方法数据库、售后服务和应用支持。



由DESI XS和Xevo TQ Absolute组成的靶向MS成像系统，灵敏度更高。



小鼠脑中某种脂质特异性磷脂的靶向MRM监测和可视化结果。

有的放矢，大有优势

让过去“看不到”的组分达到超乎想象的可视化效果

靶向质谱成像系统的灵敏度至少是非靶向 HRMS 质谱成像系统的五倍，这意味着化合物的检出浓度可以比以往更低，甚至可能率先实现空间分布可视化。

沃特世科技 (上海) 有限公司

上海办公室

地址: 上海市浦东新区东育路 255 弄 5 号
世贸中心一期 B 栋 23/25 楼

邮编: 200126

电话: 021-6156 2666

北京办公室

地址: 北京市北京经济技术开发区
经海四路 156 号院 1 号楼

邮编: 100176

电话: 010-5769 0500

传真: 010-5769 0550

广州办公室

地址: 广州市荔湾区中山七路 50 号
西门口广场 1707-08 室

邮编: 510170

电话: 020-2829 6555

传真: 020-2829 6556



扫一扫, 关注沃特世微信公众号

Waters China Limited

地址: 香港九龙尖沙咀海港城
港威大厦第五座 16 楼 A128 室

电话: 852-3921 5239

传真: 852-3585 0618

www.waters.com

全国免费售后服务热线:

800(400)820 2676

www.waters.com

Waters™

Waters 是沃特世公司的商标。其他所有商标均归各自的拥有者所有。

©2025 Waters Corporation. 中国印刷。2025年10月 720008406ZH